



REGIO CRIBAS

FABRICANTES Y ESPECIALISTAS
EN MALLAS TEJIDAS DE ALAMBRE

**JOSÉ MARIA MICHELENA NO. 2623 COL. TALLERES
C.P. 64480 MONTERREY N.L.
TEL. (81)8347-4755, 8347-4794 LADA 800 (SIN COSTO)
(800) 777-27422 WHATSAPP: 812686140**

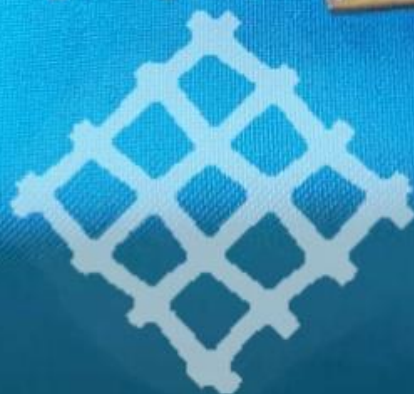
recrisa@regiocribas.com.mx

ventas@regiocribas.com.mx

www.regiocribas.com.mx



Aberturas cerradas a abiertas. Desde 1 1/16" hasta 8



REGIO
CRIBAS

FABRICANTES Y ESPECIALISTAS
EN MALLAS TEJIDAS DE ALAMBRE

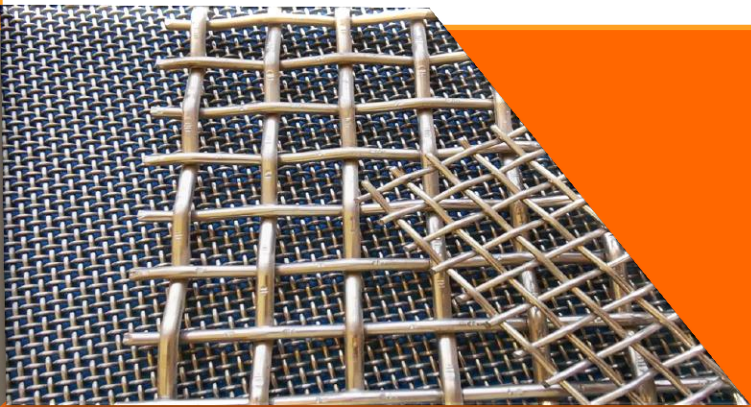
REGIO CRIBAS, S.A. DE C.V.

Especialistas en malla tejida de alambre

Es una empresa dedicada a la fabricación de malla tejida de alambre, cuya experiencia de nuestra planta suman más de 65 años de dar servicio a las diferentes industrias.

Nuestro desarrollo ha ido alcanzando logros importantes como especialistas de la malla tejida en alambre ya que fuimos 2 de las primeras FABRICAS dedicadas a la fabricación de la MALLA TEJIDA EN ALAMBRE en el Norte del País. Además de ser diseñadores de nuestros propios dados.

Nuestro objetico es satisfacer las necesidades de cada empresa tanto en el cribado como en las diferentes aplicaciones que tiene la malla tejida en alambre .



NUESTROS RANGOS

Nuestros rangos de abertura: Desde 1/16" hasta 8"

Diámetros de alambre: 1/2" hasta 18

Aceros:

- Bajo Carbón (A36 & 1018).
- Alto Carbón 1045 calidad exportación.
- Galvanizado
- Acero Inoxidable 304-316

Anchos: Desde .60cm hasta 2.50mts

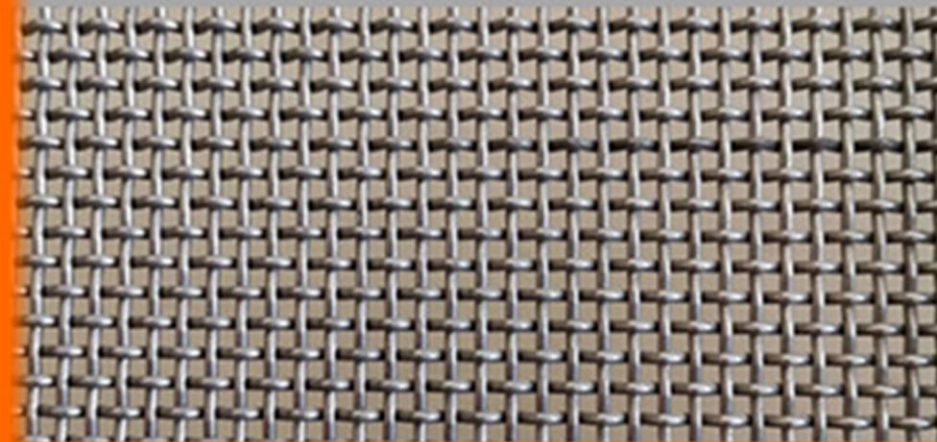
Largos: Hasta 40mts (Dependiendo el peso)

En piezas: Hasta 5mts

Rollos: Desde 6mts



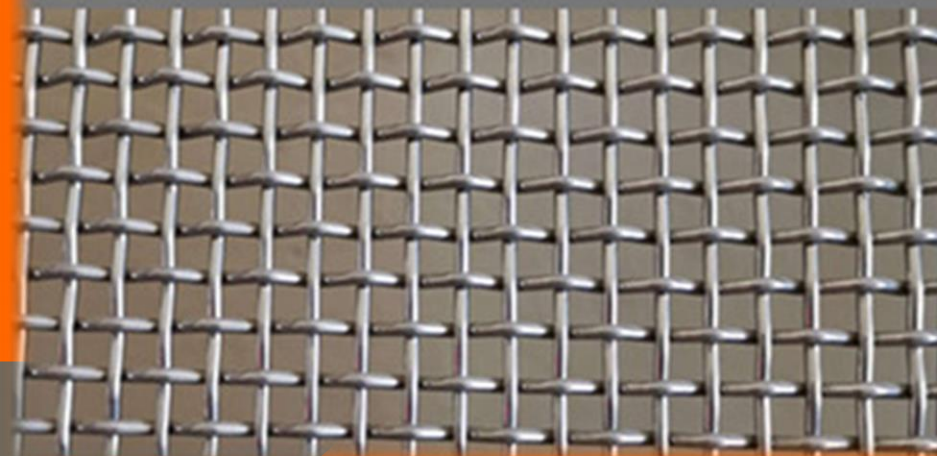
Abertura 3/32" Cal 12 Tejido Sencillo



Abertura 1/8" Cal 14 Tejido Sencillo



Abertura 3/16" Cal 14 Tejido Sencillo



Abertura 1/4" Cal 12 Tejido Sencillo



Mallas tejidas en alambre



Abertura 3/8" Cal 8 Tejido Sencillo



Abertura 1" Cal 1/8 Tejido Intercrimp



Abertura 1/4" Cal 16 Tejido Lock-Crimp

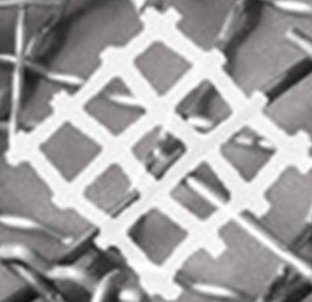


REGIO CRIBAS

FABRICANTES Y ESPECIALISTAS
EN MALLAS TEJIDAS DE ALAMBRE

REGIO CRIBAS S.A. DE C.V.

Abertura 1/4 x 2" Cal 6



**REGIO
CRIBAS**

FABRICANTES Y ESPECIALISTAS
EN MALLAS TEJIDAS DE ALAMBRE

REGIO CRIBAS S.A. DE C.V.



Abertura 1" Cal 6 Tejido Sencillo



Abertura 1 1/2" Cal 6 Tejido Lock-Crimp

Abertura 3/8" Cal 16
Tejido Sencillo



Abertura 3/8" Cal 18
Tejido Intercrimp





Abertura 1/4 x 2" Cal 6



Abertura 1 5/8" Cal 1/4 Tejido Sencillo

Abertura 1" Cal 12 Tejido Intercrimp

A close-up photograph of a metal mesh with a 1-inch opening and Cal 12 wire. The mesh is made of interlocking wires, creating a diamond-shaped pattern. The background is a solid blue color.

Abertura 1" Cal 14 Tejido Intercrimp

A close-up photograph of a metal mesh with a 1-inch opening and Cal 14 wire. The mesh is made of interlocking wires, creating a diamond-shaped pattern. The background is a solid blue color.

Abertura 2" Cal 12 Tejido Intercrimp



Abertura 3 5/6" Cal 1/4 Tejido Flat Top



Aberturas $\frac{3}{4}$ " x $1 \frac{3}{16}$ " Cal 1/8 Tejido Intercimp

Aberturas $\frac{1}{2}$ x 2" Cal 11 Tejido Flat Top



Aberturas 1/8" x 1/4" Cal 6 Tejido Sencillo



Aberturas 9/16" x 4" Cal 6 Tejido Lock Crimp

ABERTURA 5/32" CAL 12

**TEJIDO SENCILLO
Y CORRUGADO**



Abertura 1/2" Cal 16. Tejido Intercrimp





REGIO
CRIBAS

FABRICANTES Y ESPECIALISTAS
EN MALLAS TEJIDAS DE ALAMBRE



REGIO
CRIBAS
FABRICANTES Y ESPECIALISTAS
EN MALLAS TEJIDAS DE ALAMBRE



REGIO
CRIBAS
FABRICANTES Y ESPECIALISTAS
EN MALLAS TEJIDAS DE ALAMBRE

REGIO CRIBAS S.A. DE C.V.





A close-up photograph of a galvanized metal mesh. The mesh consists of dark, cylindrical rods woven together in a rectangular pattern. The openings between the rods are uniform and measure 5/16 inch. There are four rods per inch in both directions. The rods have a metallic sheen and some surface texture. The background is a light, textured surface.

**Abertura 5/16 Cal 4 Galvanizado
Piso Porcicola y varias medidas.**



**REGIO
CRIBAS**

FABRICANTES Y ESPECIALISTAS
EN MALLAS TEJIDAS DE ALAMBRE







**REGIO
CRIBAS**

FABRICANTES Y ESPECIALISTAS
EN MALLAS TEJIDAS DE ALAMBRE